



GAT MONTHLY MEMBERSHIP PROGRESS REPORT

Results as of: 3/31/2022

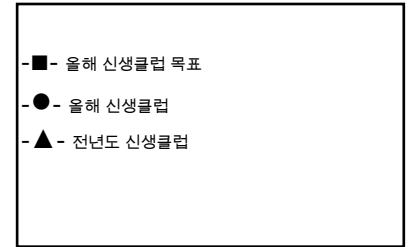
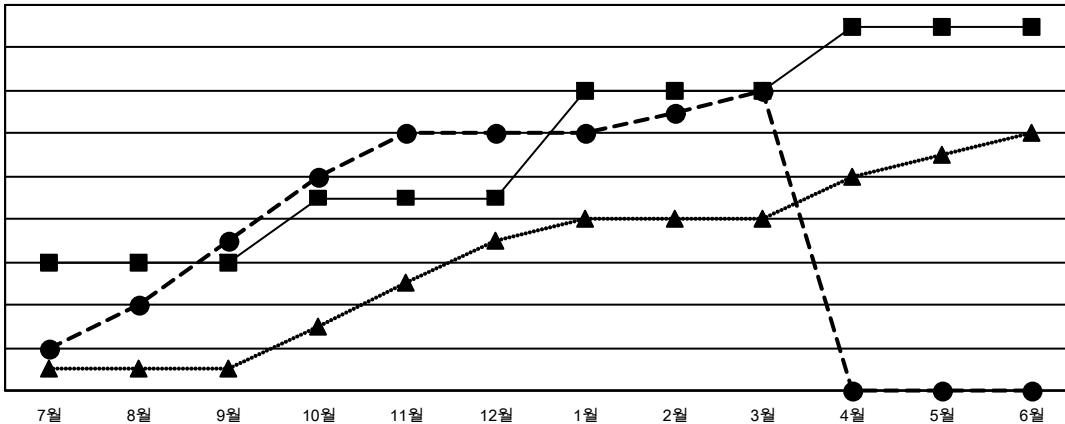
Multiple District 355

LOCATION: REPUBLIC OF KOREA

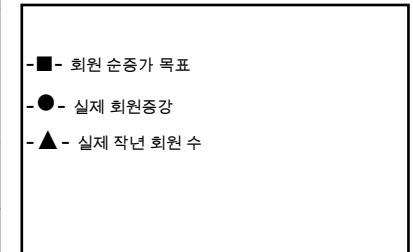
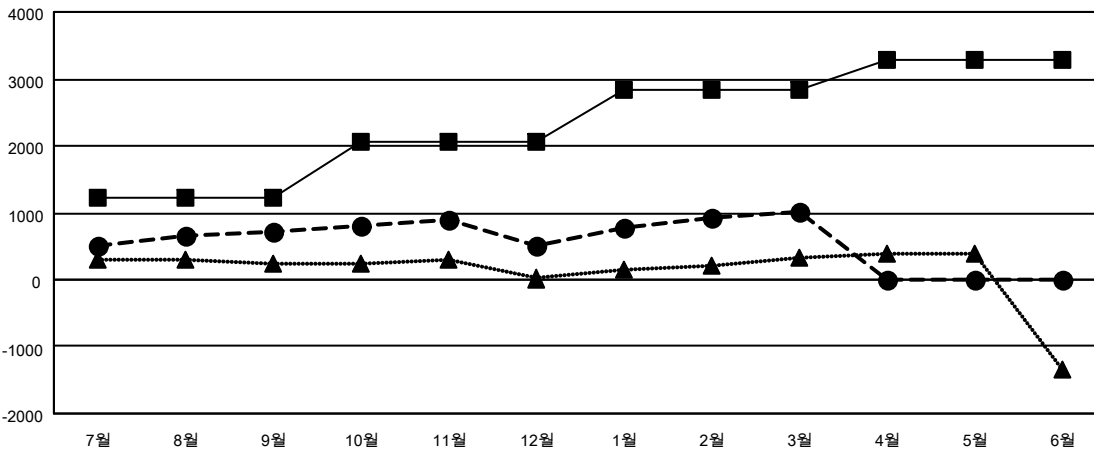
클럽			
결과- 2021-2022			
사분기	신생클럽 목표	신생클럽	해산된 클럽
7월/8월/9월	6	7	4
10월/11월/12월	3	5	1
1월/2월/3월	5	2	0
4월/5월/6월	3	0	0

회원 1인당			
결과- 2021-2022			
사분기	회원 순증가 목표	실제 회원증강	실제 퇴회 회원 수(전출입 포함)
7월/8월/9월	1230	1,459	686
10월/11월/12월	840	748	917
1월/2월/3월	765	797	285
4월/5월/6월	450	0	0

목표 및 누적 신생클럽 수



목표 및 누적 회원수



해산된 클럽: 5	
퇴회회원	
작고	62
클럽해산	20
기타	1,806
합계	1,888

1명 이상의 신입회원을 등록한 468 CLUBS OF 623

[누적 회원 데이터를 확인하시려면 여기에 클릭하십시오.](#)

성별 분포	
남성	18,880 (74.35%)
여성	6,515 (25.65%)
NON BINARY	0 (0.00%)
PREFER NOT TO ANSWER	0 (0.00%)
가족 단위 회원 총수	1,078
회비 절반을 지불하는 가족회원	616